

## Soluciones para el empackado y Tratamiento de agua

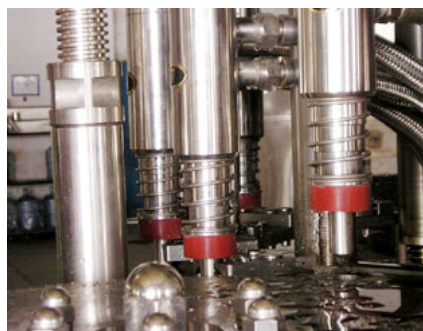
**Global Water Technologies Group (GWTG)** es el principal Fabricante y distribuidor de sistemas para tratamiento de aguas y líneas de envasado de agua purificada, mineral y carbonatada. Muchas tecnologías usadas en nuestros productos son líderes en el mundo. La razón por que elegir **GWTG**, no sólo somos un fabricante líder de equipos para tratamiento de agua y los equipos de empaque, con nosotros encontrara un proveedor de una solución total para el diseño y puesto en marcha de su proyecto de embotellado de agua, sino también un consultor experimentado en optimizar procesos de embotellado.

Desde su creación en el año 2000, **GWTG** tiene una década de experiencia en el tratamiento del agua y la industria de envases, especialmente en proyectos de embotellado de agua mineral. Hasta ahora, hemos suministrado decenas de proyectos para la industria del agua embotellada y su exportación de máquinas a muchos países de latinoamericana.

Nuestro empresa cuenta con la capacidad de diseñar, fabricar e instalar plantas de purificación y embotellado de agua desde 100 hasta 5000 bidones por hora. Nuestros sistemas están diseñados para optimizar la producción en una pequeña planta de operación manual hasta una planta de embotellado totalmente automática.

Los productos que suministra GWTG.

1. Líneas de tratamiento de agua de llave en mano
2. Línea de embotellado 5 galones de agua llave en mano
3. Línea de embotellado PET llave en mano
4. Línea de embotellado de 1 o 2 por galones de agua.



**BIENVENIDO A NUESTRA FABRICA!**

Autor	O.G.R.M	Nombre de Doc.		Fecha	06/03/2010
Tipo de Doc.	Cotización	Revisión No.	0	Página 1 de 12	

Global Water Technologies Group S.R.L. de C.V. - Email: [gwaterg@gmail.com](mailto:gwaterg@gmail.com) - Web: <http://www.gwaterg.com>

Calle Emilio P. Campa Mz. 155 LT. 26 y 27 No. Oficial 135.

Colonia. Santa Martha Acatitla Norte. Del. Iztapalapa. México D.F. C.P. 09140

TEL. (52).(55) 31.83.31.42 / 21.60.60.53 / 21.60.60.83 / 31.83.31.43 / 21.60.54.77

### Planta de tratamiento y purificación de agua.

**Global Water Technologies Group (GWTG)** ha realizado decenas de proyectos para tratamiento y purificación de agua de bebidas, industria de alimentos y agua embotellada. En términos generales, podemos clasificar nuestro sistema de tratamiento de agua en dos categorías, agua mineral, es decir, teniendo tres etapas de filtros finos y agua purificada y la inclusión de una unidad de Ósmosis Inversa de (en función de la calidad del agua cruda y los requisitos de los clientes).

#### Fotos de sistema de 800 bidones por hora con ósmosis y sin ósmosis inversa



Autor	O.G.R.M	Nombre de Doc.		Fecha	06/03/2010
Tipo de Doc.	Cotización	Revisión No.	0	Página 2 de 12	

Global Water Technologies Group S.R.L. de C.V. - Email: [gwaterg@gmail.com](mailto:gwaterg@gmail.com) - Web: <http://www.gwaterg.com>

Calle Emilio P. Campa Mz. 155 LT. 26 y 27 No. Oficial 135.

Colonia. Santa Martha Acatitla Norte. Del. Iztapalapa. México D.F. C.P. 09140

TEL. (52).(55) 31.83.31.42 / 21.60.60.53 / 21.60.60.83 / 31.83.31.43 / 21.60.54.77

**Fotos de sistema de 20 toneladas por hora**



**Fotos de sistema de 30 toneladas por hora**



Autor	O.G.R.M	Nombre de Doc.		Fecha	06/03/2010
Tipo de Doc.	Cotización	Revisión No.	0	Página 3 de 12	

Global Water Technologies Group S.R.L. de C.V. - Email: [gwaterg@gmail.com](mailto:gwaterg@gmail.com) - Web: <http://www.gwaterg.com>

Calle Emilio P. Campa Mz. 155 LT. 26 y 27 No. Oficial 135.

Colonia. Santa Martha Acatitla Norte. Del. Iztapalapa. México D.F. C.P. 09140

TEL. (52).(55) 31.83.31.42 / 21.60.60.53 / 21.60.60.83 / 31.83.31.43 / 21.60.54.77

**Fotos de Sistema de 120 Toneladas por hora****Linea de embotellado para 5 galones**

La tecnología más avanzada y líder del mercado, lo que facilita a nuestros clientes mantener una posición superior a la competencia, esta se a implementado en los productos de **GWTG**.

1. Estabilidad y seguridad

- Todos los componentes electrónicos y neumáticos son de la mas alta calidad.
- Todas las partes en contacto con el agua producto son de acero inoxidable 314 L.
- Cada máquina que está controlada por PLC y equipada con detector de seguridad.

2. Bajos costos de Producción

- Sobre la base de la tecnología adoptada por el top-ten de tratamiento de agua y los fabricantes de envases, **GWTG** proporciona a los clientes con una línea de producción optimizados, con costos de funcionamiento bajos.
- Equipado con una serie de máquinas automáticas, la totalidad la línea de producción de embotellado es completamente automático y necesita dos o tres trabajadores solamente.

3. Compatibilidad

- Como un consultor experimentado en el tratamiento del agua y de embotellado de agua, **GWTG** está formado por especialistas capaces de diseñar líneas para satisfacer las necesidades del cliente y especificaciones incluso en algunas situaciones especiales, por ejemplo, zonas de producción diferentes, el medio ambiente, etc.

Autor	O.G.R.M	Nombre de Doc.		Fecha	06/03/2010
Tipo de Doc.	Cotización	Revisión No.	0	Página 4 de 12	

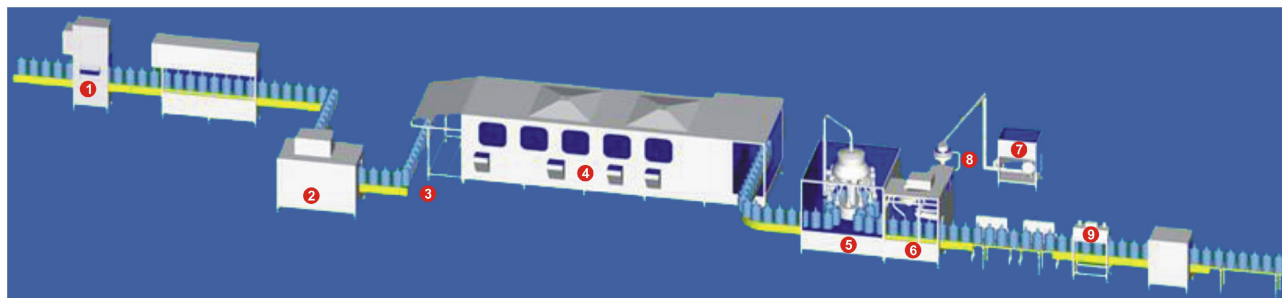
Global Water Technologies Group S.R.L. de C.V. - Email: [gwaterg@gmail.com](mailto:gwaterg@gmail.com) - Web: <http://www.gwaterg.com>

Calle Emilio P. Campa Mz. 155 LT. 26 y 27 No. Oficial 135.

Colonia. Santa Martha Acatitla Norte. Del. Iztapalapa. México D.F. C.P. 09140

TEL. (52).(55) 31.83.31.42 / 21.60.60.53 / 21.60.60.83 / 31.83.31.43 / 21.60.54.77

**Diseño y disposición de una línea de llenado de 5 galones (18.9 Litros)**



1. Destaponadora 2. Cepilladora exterior de Bidones 3. Alimentador automático de bidones  
4. Lavadora y enjugadora de Bidón 5. Llenadora 6. Taponadora 7. Alimentador de Tapa 8. Lavadora de Tapa 9. Túnel de termoencogimiento.

	<b>Equipo</b>	<b>Descripción del Proceso</b>
1	Destaponadora	Quita automáticamente la tapa del bidón que retorna el cliente
2.a	Cepilladora interna de Garrafón (opcional)	En zonas donde el bidón es entregado muy sucio, por la existencia de mucho polvo u otras condiciones, para remover la suciedad es recomendado este equipo.
2	Cepilladora exterior de Bidones	Lavada y limpia la superficie del bidón, en la base, cuerpo y cuello.
3	Alimentador automático de bidones	Transfiere el bidón desde la banda transportadora a la Lavadora y enjugadora de Bidón.
4	Lavadora y enjugadora de Bidón	Lava y esteriliza el interior del bidón.
5	Llenadora	Llenado con agua purificada el bidón.
6	Taponadora	Coloca la tapa por presión.
7	Alimentador de Tapas	Enviar tapa por tapa al posicionador anexo en la lavadora de Tapa.
8	Lavadora de Tapa	Lava y esteriliza la Tapa
9	Túnel de termoencogimiento	Reduce el sello de garantía por medio de calor para fijarlo al bidón.
10	Paletizador (opcional)	Utilice la máquina para reducir la fuerza de trabajo del operador.

**Notas:**

- 1. Cuando la producción es menor a 900 BPH, los equipos No. 4, 5, 6 y 7 son combinados en uno solo.**
- 2. Para líneas de producción menores a 450 BPH se pueden utilizar equipos de cepillado semiautomáticos .**
- 3. La operación de quitado de tapa puede ser realizada de manera manual por un operador.**

Autor	O.G.R.M	Nombre de Doc.		Fecha	06/03/2010
Tipo de Doc.	Cotización	Revisión No.	0	Página 5 de 12	

Global Water Technologies Group S.R.L. de C.V. - Email: [gwaterg@gmail.com](mailto:gwaterg@gmail.com) - Web: <http://www.gwaterg.com>

Calle Emilio P. Campa Mz. 155 LT. 26 y 27 No. Oficial 135.

Colonia. Santa Martha Acatitla Norte. Del. Iztapalapa. México D.F. C.P. 09140

TEL. (52).(55) 31.83.31.42 / 21.60.60.53 / 21.60.60.83 / 31.83.31.43 / 21.60.54.77

**Opciones de tipo lineal de llenado**

Tipo lineal de llenado, adecuado para 900BPH o menos

Tipo giratorio de llenado, adecuado para más de 900BPH

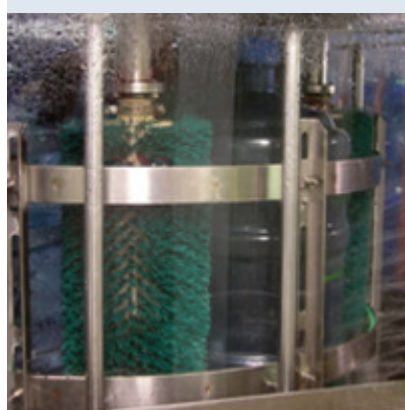
**Opciones Capacidad:**

60 BPH, 100BPH, 200BPH, 300BPH, 450BPH, 600BPH, 900BPH, 1200BPH, 1500BPH, 1800BPH, 2400BPH, 3000BPH.

**Breve descripción del proceso de Producción****1. Destaponadora, MODELO GWTG-BG**

La destaponadora consiste en la cabeza de destaponado, la estructura de soporte y la unidad de control. Cuando el bidón llega a su posición, la cabeza de destaponado baja al cuello del bidón.

La cabeza de destapado no hace daño a la boca de la botella y la tapa. La velocidad de destapado es ajustable automáticamente. Si no hay bidón, no hay destapado. Cuando hay atasco del bidón después de la salida de la máquina destaponadora, el equipo dejara de hacer la función hasta que se elimine atasco.

**2. Cepilladora externa, MODELO GWTG-WX**

Impulsado por el motor de la banda transportadora y el cilindro de aire, el bidón se mueve paso a paso desde una posición de lavado a otro.

Con el cepillado que se hace una buena manera para dar forma a la botella, el cuerpo, cuello y parte inferior de el bidón; todas las partes quedan bien limpias. Una solución alcalina líquida y agua purificada se utilizan para limpiar a fondo la superficie de la botella.

No botella, no lavado. Toda la máquina está completamente cerrado y no hay fugas.

Autor	O.G.R.M	Nombre de Doc.		Fecha	06/03/2010
Tipo de Doc.	Cotización	Revisión No.	0	Página 6 de 12	

Global Water Technologies Group S.R.L. de C.V. - Email: [gwaterg@gmail.com](mailto:gwaterg@gmail.com) - Web: <http://www.gwaterg.com>

Calle Emilio P. Campa Mz. 155 LT. 26 y 27 No. Oficial 135.

Colonia. Santa Martha Acatitla Norte. Del. Iztapalapa. México D.F. C.P. 09140

TEL. (52).(55) 31.83.31.42 / 21.60.60.53 / 21.60.60.83 / 31.83.31.43 / 21.60.54.77

**3. Alimentador de Bidón, MODELO GWTG-SP**

Alimentador automático de bidón usa un sistema de cilindro neumático. Este envía el bidón hasta enjugadora desde la banda transportadora.

**4. Lavadora y Enjugadora, MODELO GWTG-XP**

Los componentes que tienen contacto con los materiales aplican el acero inoxidable, las piezas eléctricas adoptan productos de Mitsubishi y Omron y el sistema de aire adopta el producto importado de marca Air TAC.

**5. Llenadora Lineal o rotatoria, MODELO GWTG-GZ**

Llenadora Lineal: Cada bidón es llenado de manera individual, una válvula solenoide controlada por el PLC determina el tiempo de llenado.

Llenadora rotativa: Adopta la presión de llenado. En la parte superior de la cabeza de llenado, un tanque de agua de llenado está instalado. La presión sobre este tanque se mantiene como una constante, para garantizar el proceso de llenado estable. Las características son de alta velocidad, sin fugas, ajustable y el nivel de agua constante.

Autor	O.G.R.M	Nombre de Doc.		Fecha	06/03/2010
Tipo de Doc.	Cotización	Revisión No.	0	Página 7 de 12	

Global Water Technologies Group S.R.L. de C.V. - Email: [gwaterg@gmail.com](mailto:gwaterg@gmail.com) - Web: <http://www.gwaterg.com>

Calle Emilio P. Campa Mz. 155 LT. 26 y 27 No. Oficial 135.

Colonia. Santa Martha Acatitla Norte. Del. Iztapalapa. México D.F. C.P. 09140

TEL. (52).(55) 31.83.31.42 / 21.60.60.53 / 21.60.60.83 / 31.83.31.43 / 21.60.54.77

**6. Panel de Luz de Inspección, MODELO GWTG-DJ**

El panel de iluminación es de acero inoxidable y el panel de plástico pálido.

De luz confortable, que no estimula los ojos, incluso después de un tiempo prolongado.

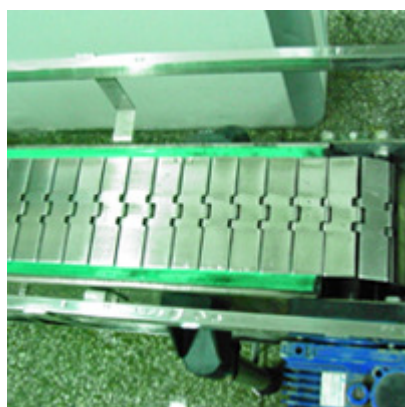
Cumple con las normas nacionales de salud, facilita la inspección de los bidones de impurezas, tales como partículas.

**7. Túnel de termoencogimiento, MODELO GWTG-RS**

La temperatura es ajustable, adecuado para varias películas.

Con bajo consumo de energía. Opción de Calefacción

Incluye electricidad o vapor.

**8. Banda Transportadora, MODELO GWTG-DS**

El transportador es la parte que conecta todos las máquinas/equipos independientes.

Está hecho de componentes universales. Hay dos tipos de transportador para la elección de: acero inoxidable o de alta de la cadena. La ventaja de acero inoxidable de alta resistencia y durabilidad. Mientras tanto, la cadena de POM es la auto-lubricación, que es fácil de dar mantenimiento.

Autor	O.G.R.M	Nombre de Doc.		Fecha	06/03/2010
Tipo de Doc.	Cotización	Revisión No.	0	Página 8 de 12	

### Equipos automáticos para llenado PET.

**Global Water Technologies Group (GWTG)** los equipos de embotellamiento de agua en botella PET, combinada con la avanzada tecnología que se derivan de Italia, Francia, Alemania y nuestras propias técnicas creativas.



Contamos con maquinas lineales compuestas por 3 modulos, enjugadora de botella, llenado y Taponadora, con capacidades de llenado que van desde 2000 hasta 8000 botellas/hora (0.25 Litros).

Tambien proveemos maquinas mono bloque las cuales cuentan con los tres modulos intregrados en un solo equipo, que van de capacidades desde 2000 hasta 150000 botellas/hora, incorporando la mas alta tecnologia.



Autor	O.G.R.M	Nombre de Doc.		Fecha	06/03/2010
Tipo de Doc.	Cotización	Revisión No.	0	Página 9 de 12	

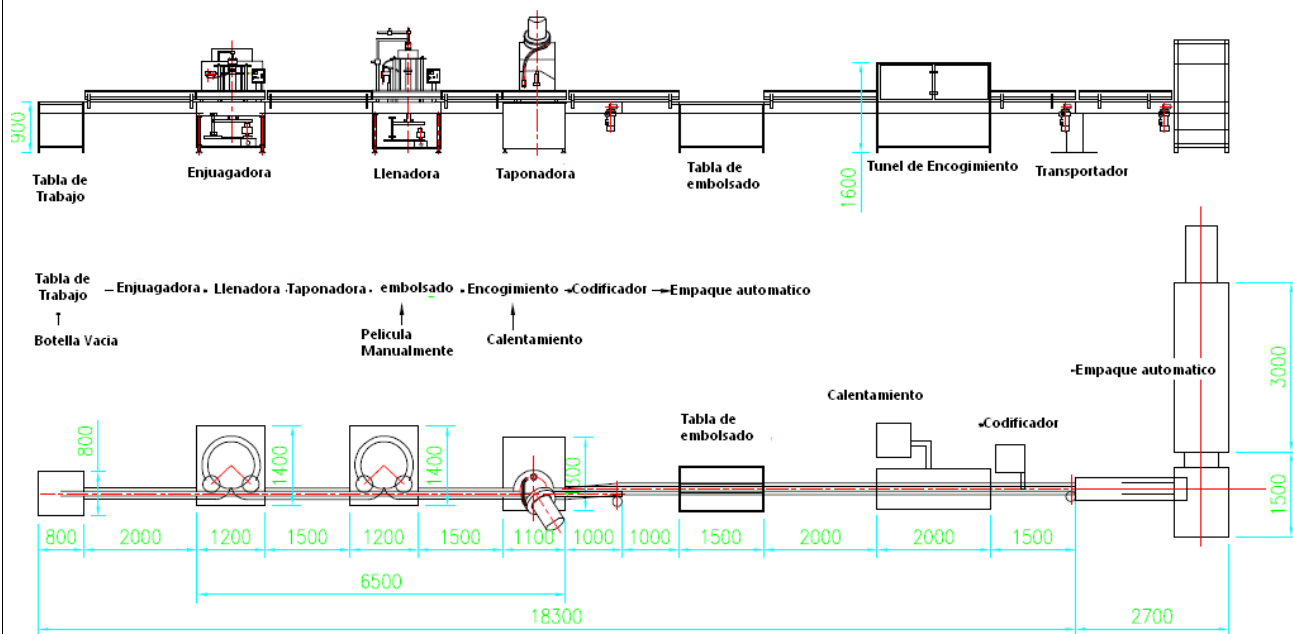
Global Water Technologies Group S.R.L. de C.V. - Email: [gwaterg@gmail.com](mailto:gwaterg@gmail.com) - Web: <http://www.gwaterg.com>

Calle Emilio P. Campa Mz. 155 LT. 26 y 27 No. Oficial 135.

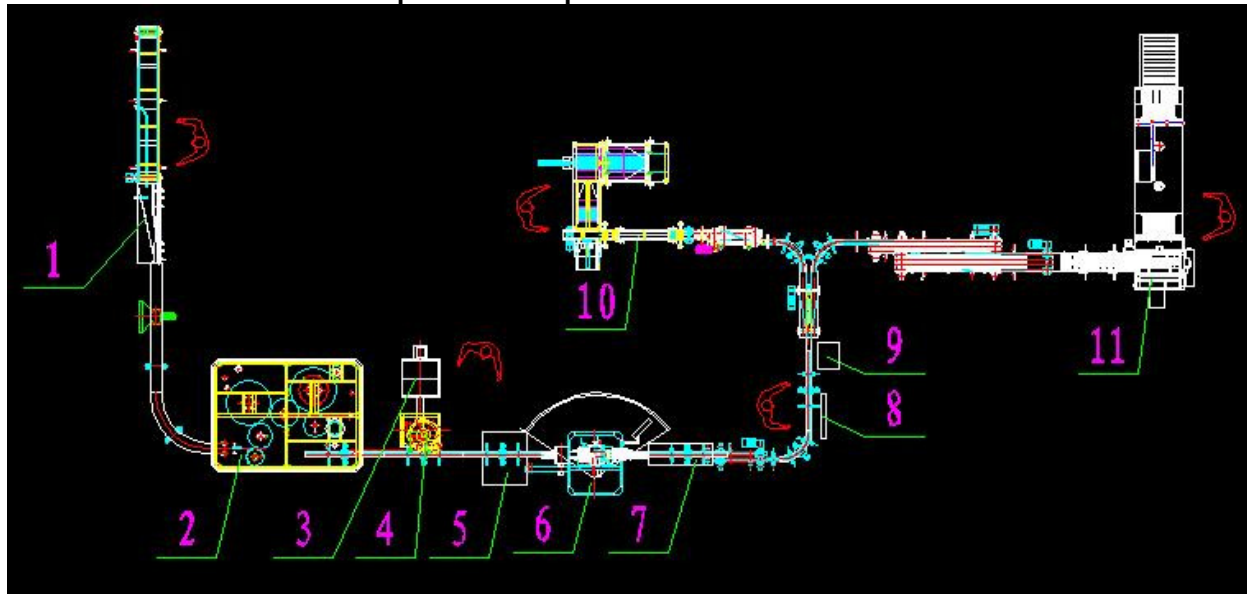
Colonia. Santa Martha Acatitla Norte. Del. Iztapalapa. México D.F. C.P. 09140

TEL. (52).(55) 31.83.31.42 / 21.60.60.53 / 21.60.60.83 / 31.83.31.43 / 21.60.54.77

**Linea de Produccion Lineal baja y mediana producción**



**Linea de Produccion Monobloque de alta capacidad**



Autor	O.G.R.M	Nombre de Doc.		Fecha	06/03/2010
Tipo de Doc.	Cotización	Revisión No.	0	Página 10 de 12	

Global Water Technologies Group S.R.L. de C.V. - Email: [gwaterg@gmail.com](mailto:gwaterg@gmail.com) - Web: <http://www.gwaterg.com>

Calle Emilio P. Campa Mz. 155 LT. 26 y 27 No. Oficial 135.

Colonia. Santa Martha Acatitla Norte. Del. Iztapalapa. México D.F. C.P. 09140

TEL. (52).(55) 31.83.31.42 / 21.60.60.53 / 21.60.60.83 / 31.83.31.43 / 21.60.54.77

**GLOBAL WATER TECHNOLOGIES GRUOP S.R.L. DE C.V**

Soluciones Globales para Tratamiento de Agua

Tel: 0155 31833143 / 31833142 / 21606083

E-mail: [gwaterg@gmail.com](mailto:gwaterg@gmail.com)

No.	Equipo	Descripción del funcionamiento
1	Posicionador de Botella	Organiza la botella con el fin de enviar la botella al monobloque..
2	Monobloque Enjuaguadora/Llenadora/Taponadora	La Máquina principal de esta línea. Enjuaga y esteriliza la botella y luego la llena de agua y tapona cada botella.
3	Alimentador de Tapa	Enviar tapa a tapa a la lavadora, ya sea por aire o levantador
4	Lavadora de Tapa	Enjuague y esteriliza la Tapa, a continuación, enviar a la sección de taponado de la maquina.
5	Secador	Seca la superficie de la botella, ya sea por aire comprimido o ventilador con filtro de aire.
6	Empaquetadora de pelicula	Automaticamente cubre la superficie de la botella con pelicula termoencogible.
7	Tunel de encogimiento	Encoge la pelicula por medio de calefacción.
8	Dispositivo de inspeccion por Luz	Identifica las impurezas dentro de la botella a través de la inspección de luz.
9	Impresora de Codigos	Imprime datos sobre la superficie de la botella o tapa.
10	Empacadora de cajas	Pone las botellas en cajas de cartón, ya sea manualmente o automáticamente.
11	Empacadora de pelicula Final	Envuelva con la película termoencogible el producto fiinal. Con la Ventaja de coste superior a la Solicitud de la caja de cartón.

Autor	O.G.R.M	Nombre de Doc.		Fecha	06/03/2010
Tipo de Doc.	Cotización	Revisión No.	0	Página 11 de 12	

Global Water Technologies Group S.R.L. de C.V. - Email: [gwaterg@gmail.com](mailto:gwaterg@gmail.com) - Web: <http://www.gwaterg.com>

Calle Emilio P. Campa Mz. 155 LT. 26 y 27 No. Oficial 135.

Colonia. Santa Martha Acatitla Norte. Del. Iztapalapa. México D.F. C.P. 09140

TEL. (52).(55) 31.83.31.42 / 21.60.60.53 / 21.60.60.83 / 31.83.31.43 / 21.60.54.77

## Linea de embotellado de 1 o 2 por galones de agua.

**Global Water Technologies Group (GWTG)** también proporciona a la industria del agua embotellada con una serie de equipos para embotellado de envases de 1 o 2 galones.

### Especificaciones y descripción de los Equipos:



#### 1. Maquina de enjuague con 4 cabezas

4 botellas se están ejecutando en la cinta transportadora con un sensor fotoeléctrico, el cilindro de la botella enciende la banda, mientras tanto se empuja la botella al anillo de soporte, y el cuello de la botella es tomado len el soporte. La botella es girada 180 grados y un chorro de agua es introducido en cada botella.



#### 2. Maquina de Llenado con 4 cabezas

La máquina está compuesta por un tanque de agua, flotador, el eje, las válvulas de llenado, componentes neumáticos, máquina eléctrica. Al terminó del Lavado de la botella se transporta en posición de llenado, el cilindro de empuje, la boca de la botella abre la válvula, al termino del llenado se cierra la válvula automáticamente, el tiempo de duración de llenado se puede ajustar.



#### 2. Maquina de Taponado con una cabeza

El trabajo es intermitente cuando se ejecuta. Hay seis puestos para el taponado, y tiene 1 cabeza de taponado, el taponado es automático

### ESTAMOS PARA AYUDARLO EN EL DESARROLLO EXITOSO DE SU PROYECTO

Autor	O.G.R.M	Nombre de Doc.		Fecha	06/03/2010
Tipo de Doc.	Cotización	Revisión No.	0	Página 12 de 12	

Global Water Technologies Group S.R.L. de C.V. - Email: [gwaterg@gmail.com](mailto:gwaterg@gmail.com) - Web: <http://www.gwaterg.com>

Calle Emilio P. Campa Mz. 155 LT. 26 y 27 No. Oficial 135.

Colonia. Santa Martha Acatitla Norte. Del. Iztapalapa. México D.F. C.P. 09140

TEL. (52).(55) 31.83.31.42 / 21.60.60.53 / 21.60.60.83 / 31.83.31.43 / 21.60.54.77